

# UNIDAD 1

## LA REPRESENTACIÓN DE LA TIERRA

En esta unidad vamos a estudiar...

**1.- Los mapas**

**2.- Tipos de mapas**

**3.- Los puntos cardinales**

**4.- La escala**



## 1.- EL GLOBO TERRÁQUEO Y LOS MAPAS

La Tierra es el planeta donde vivimos. Tiene forma esférica o redonda como una naranja.

La forma de representar la Tierra es el **globo terráqueo**.



El planeta Tierra



Globo terráqueo

Pero la forma más usada de representar la Tierra es el **mapa**.

Usamos los mapas porque son fáciles de usar y llevar y porque en ellos podemos ver toda la Tierra o partes de ella.

Mundo



Mapa del mundo

## Actividades

1.- ¿Cómo se llama el planeta dónde vivimos?

---

2.- ¿Qué forma tiene?

---

3.- ¿Cómo podemos representar la Tierra?

---

## 2.- TIPOS DE MAPAS

Hay diferentes tipos de mapas según lo que esté representado en ellos:

- en los mapas físicos podemos ver:
  - las montañas,
  - Ríos y mares,
  - desiertos
- En los mapas políticos podemos ver:
  - los países,
  - ciudades,
  - Comunidades, ...
- Hay también mapas temáticos donde podemos ver:
  - el clima de un lugar,
  - la población (personas que viven en un lugar) ,  
etc.

## Actividades

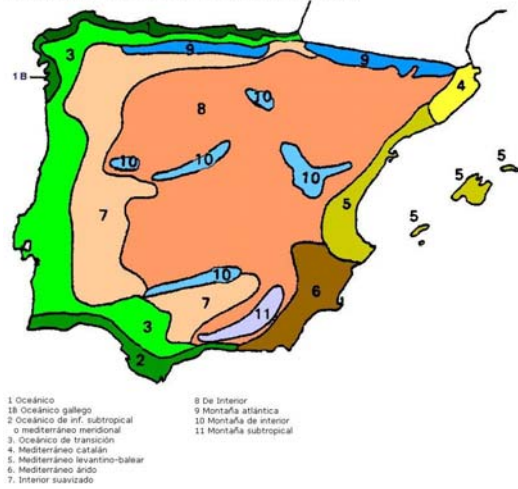
1.- Este es un mapa político de Andalucía. Escribe el nombre de las ocho provincias.



2.- Escribe qué tipo de mapa es cada uno: climático, político, físico.



DOMINIOS CLIMÁTICOS EN LA PENÍNSULA IBÉRICA



### 3.- LOS PUNTOS CARDINALES

Para saber dónde está un lugar en el mapa usamos los puntos cardinales, que son norte (N) , sur (S) , este (E) y oeste (O).



Una brújula es un aparato que tiene una aguja que siempre señala al norte (N).

Nos ayuda a orientarnos y saber dónde queremos ir.

### Actividades

1.- Fijándote en la brújula di dónde está cada punto cardinal: abajo, arriba, a la izquierda o a la derecha:

- el norte (N) está \_\_\_\_\_

- el sur (S) está \_\_\_\_\_

- el este (E) está \_\_\_\_\_

- el oeste (O) está \_\_\_\_\_

Fíjate en el mapa de Andalucía y haz lo que se te indica:

1.- Señala en el dibujo del mapa el norte, el sur , el este y el oeste.

2.- ¿Dónde está Málaga, en el norte o en el sur?

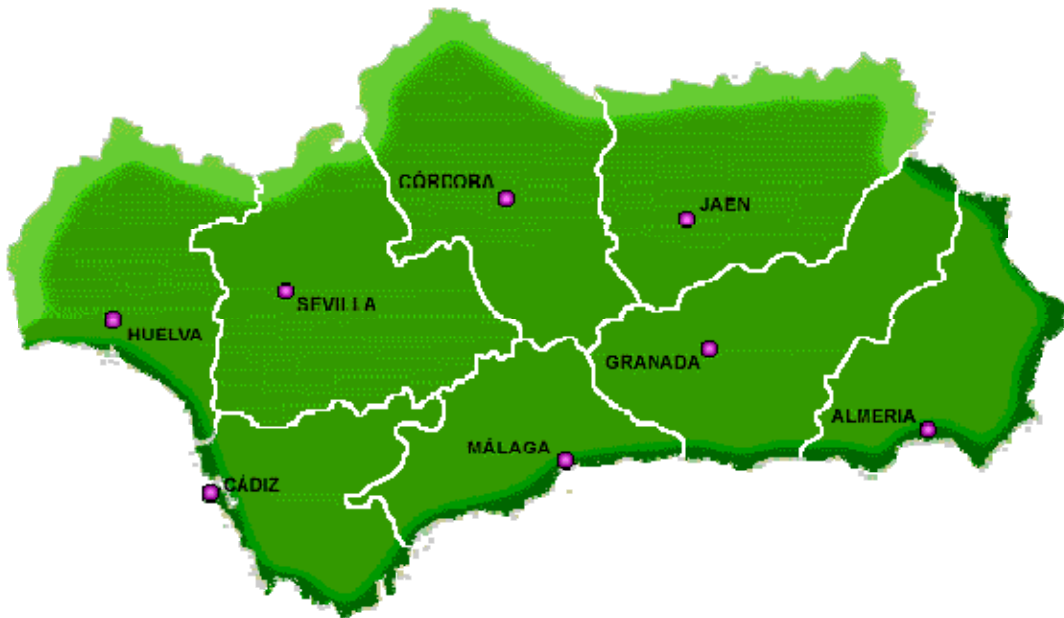
---

3.- ¿Y Córdoba?

---

4.- ¿Qué provincia hay al este? \_\_\_\_\_

5.- ¿Qué provincia hay al oeste? \_\_\_\_\_





## 4.- LA ESCALA

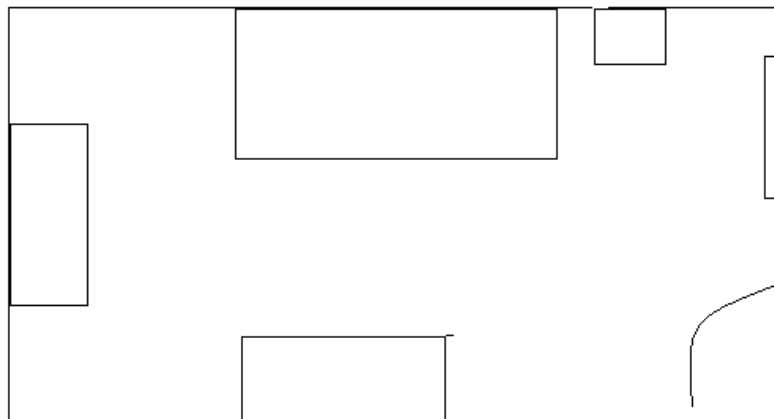
Los mapas nos enseñan lugares que no podemos ver a simple vista. Pero nos los enseñan de forma reducida, más pequeños.

La escala nos dice cuánto mide un territorio en realidad y cuánto mide en el mapa.

### ACTIVIDADES

1.- Fíjate en el plano de esta habitación y mide con una regla cada una de estas cosas:

- cama \_\_\_\_\_
- armario \_\_\_\_\_
- escritorio \_\_\_\_\_
- mesita \_\_\_\_\_



2.- Haz un plano de tu habitación donde podamos ver dónde está colocada la cama, el armario, etc.



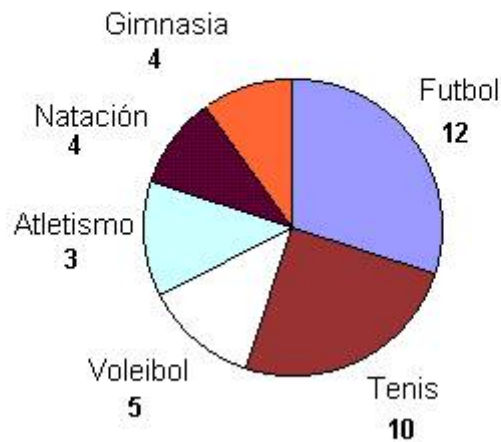
## 5.- TIPOS DE GRÁFICOS

Los gráficos son dibujos, esquemas que nos sirven para ordenar y conocer un tipo de información.

Hay gráficos de diferentes tipos: sectoriales, de barras, lineales.

Por ejemplo: el dibujo que ves es un **gráfico sectorial**. Es un círculo dividido en porciones que nos indican las cantidades que queremos representar.

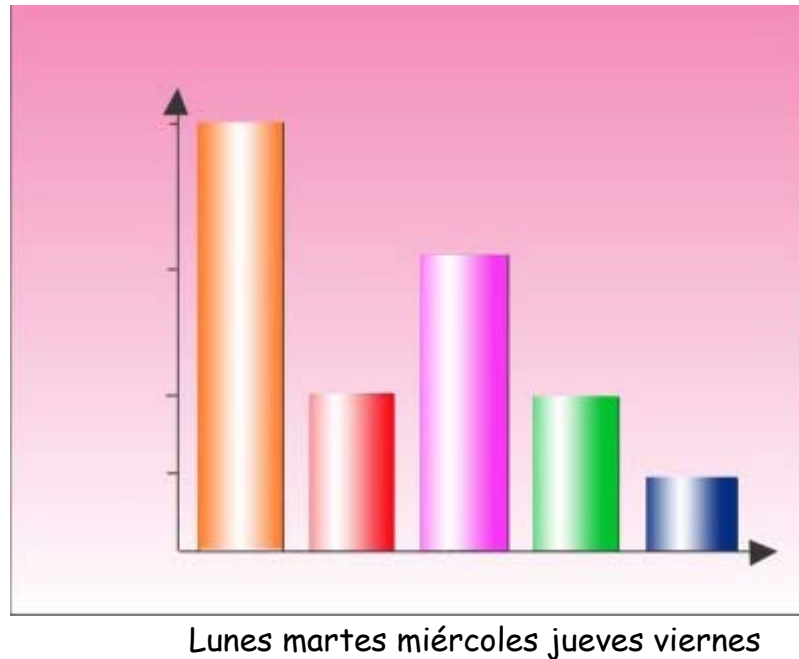
### Simpatizantes por Deportes



Se ha preguntado a 38 chicos y chicas de un colegio cuál es su deporte favorito. Fíjate en el dibujo y responde:

- ¿Cuántos nombres de deportes han dicho? \_\_\_\_\_
- ¿Cuántos chicos y chicas prefieren el fútbol? \_\_\_\_\_
- ¿A cuántos les gusta el tenis? \_\_\_\_\_
- ¿A cuántos les gusta la natación? \_\_\_\_\_
- ¿Cuál es el deporte que menos gusta? \_\_\_\_\_

El siguiente **gráfico de barras**, muestra la limpieza de la clase durante los cinco días de la semana.



Analizando el gráfico respondo las siguientes preguntas:

- ¿Qué día de la semana está más limpia la sala de clases? \_\_\_\_\_

- ¿Qué día está más sucia? \_\_\_\_\_