

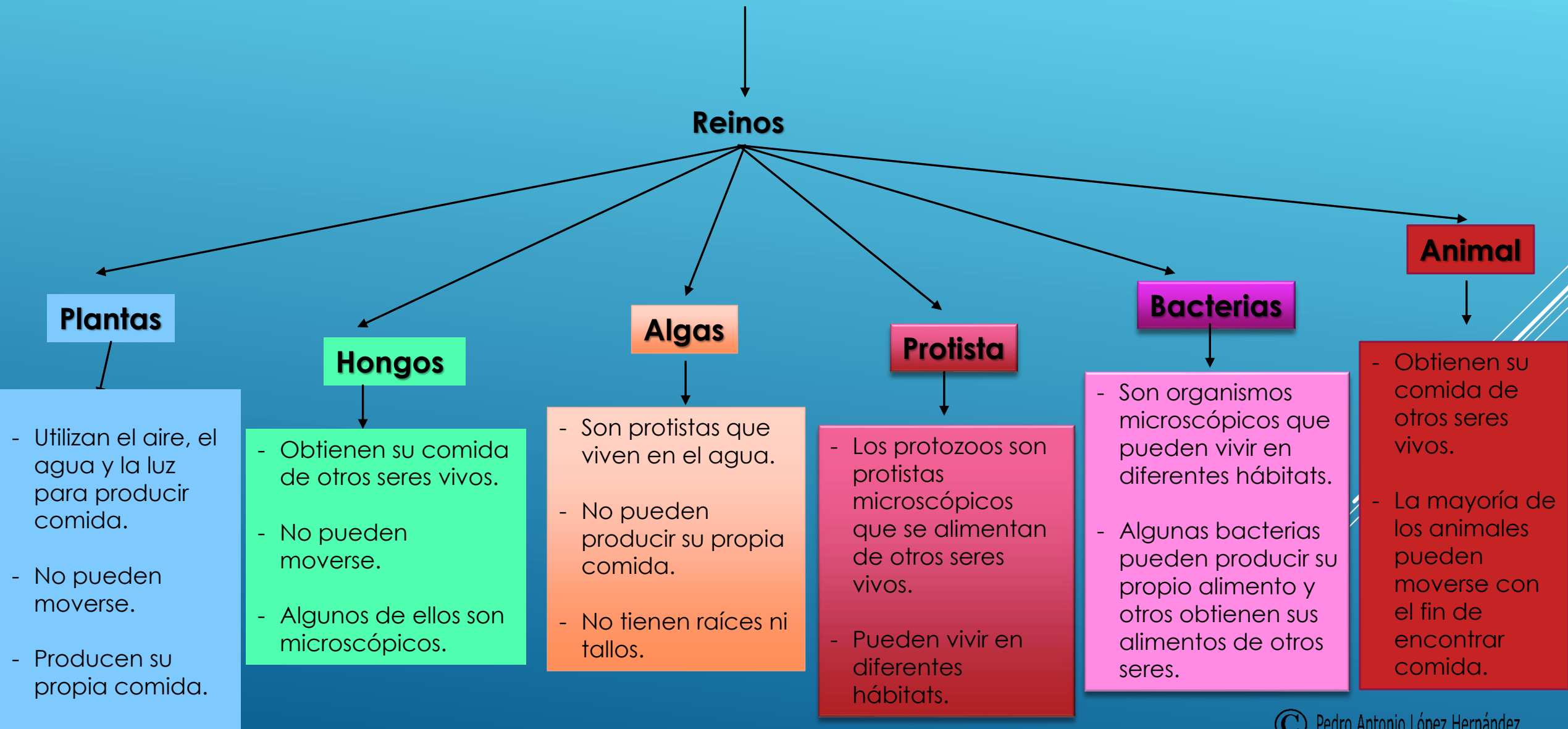
UNIDAD 1. LOS SERES VIVOS



© Pedro Antonio López Hernández

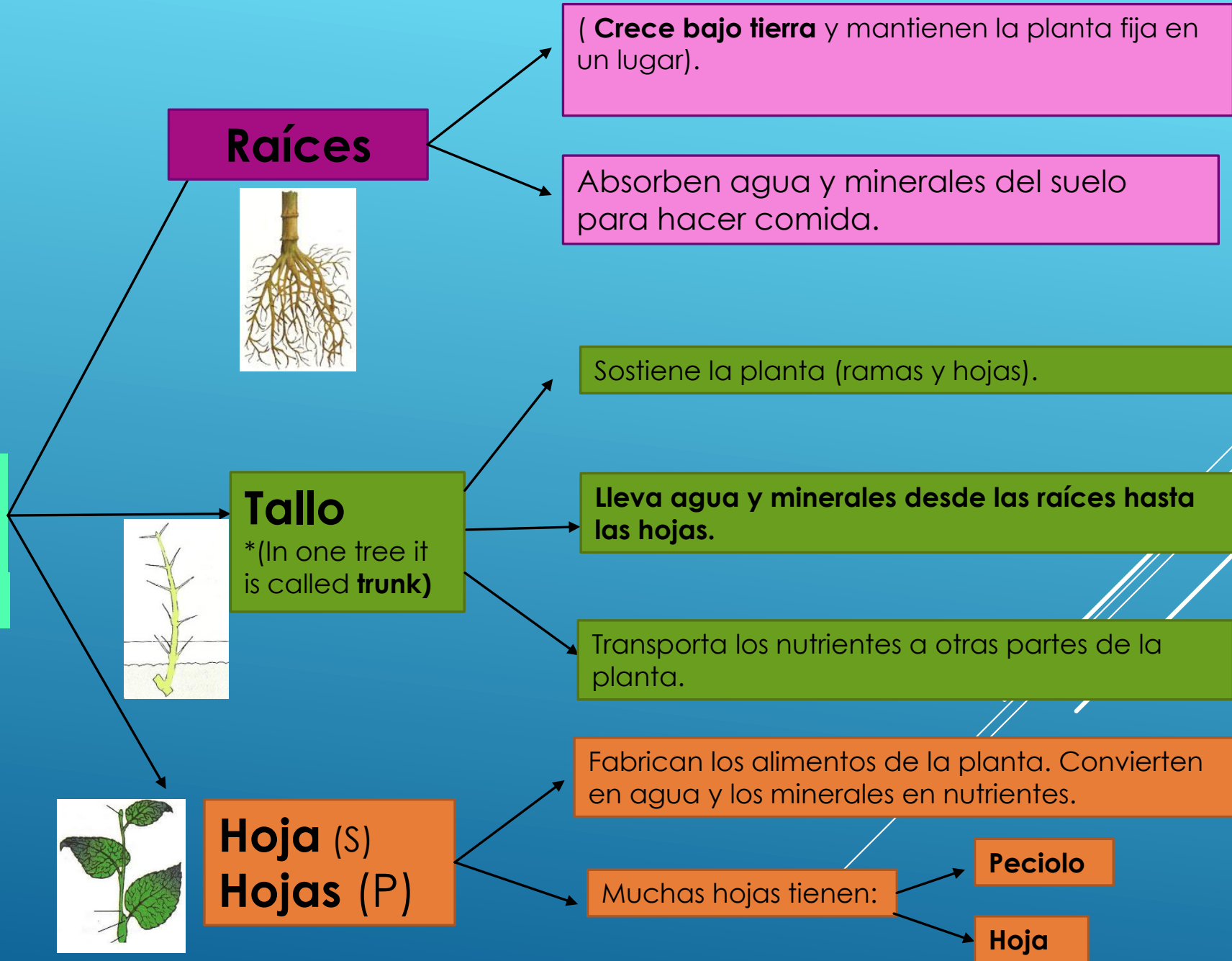
3º de Educación Primaria / Ciencias Naturales
Pedro Antonio López Hernández

CLASIFICACIÓN DE LOS SERES VIVOS

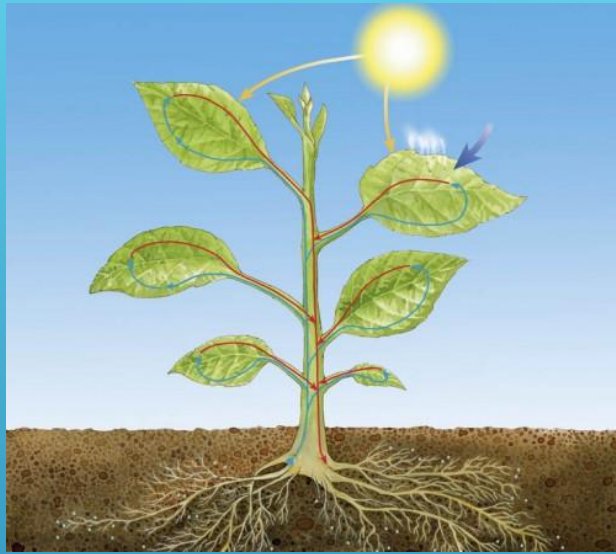


EL REINO DE LAS PLANTAS

Partes de la planta



© Pedro Antonio López Hernández



Nutrición

Fotosíntesis

Las plantas **absorben la luz solar, el dióxido de carbono, el agua y los minerales.**

Expulsan oxígeno en el aire.

Respiración

Las plantas **absorben oxígeno y expulsan dióxido de carbono** en el aire.

Interacción

Algunas plantas **se mueven hacia la luz del sol.**

Reproducción

Las plantas pueden reproducirse por **semillas.**

Las plantas pueden reproducirse **por una sola parte de la misma planta.**

LAS FUNCIONES VITALES DE LAS PLANTAS



CLASIFICACIÓN DE LAS PLANTAS



“Clasificamos las plantas en función de cómo se ven y se sienten y cómo realizan sus funciones vitales.”

Flores

Es el órgano reproductor de la mayoría de las plantas.



Tallos

También clasificamos los tallos de acuerdo con el aspecto y el tacto de sus tallos.

Plantas leñosas

Tienen un tallo duro.
Tienen dos grupos:

- Árboles.
- Arbustos.

Plantas herbáceas.

Tienen un tallo delgado y flexible.

Son: hierbas y margaritas.

Plantas con flor.

Se reproducen a través de flores, frutos o semillas.

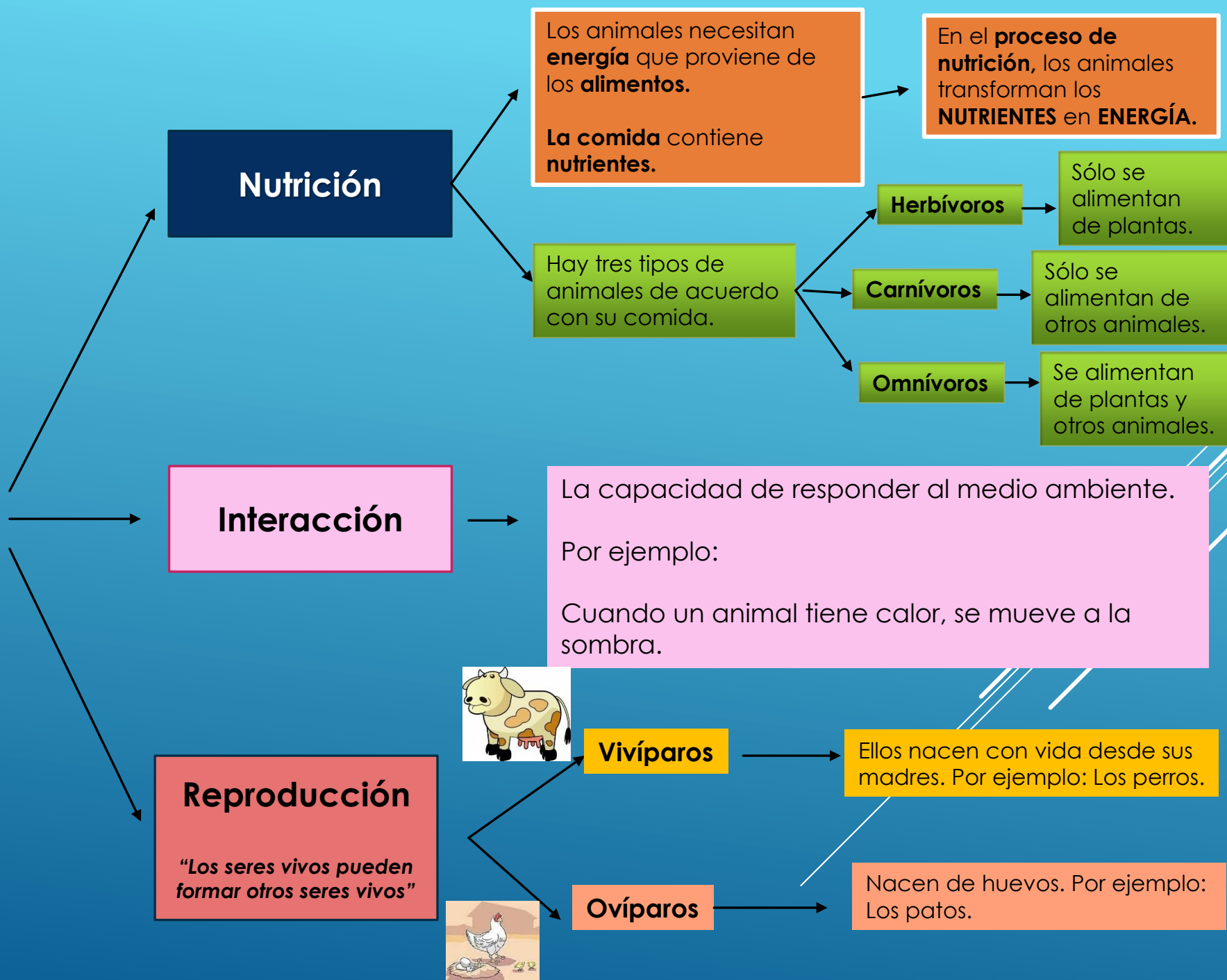
Plantas sin flor.

No tienen flores, frutos o semillas pero se reproducen por esporas.



EL REINO ANIMAL

“Las funciones vitales con el fin de vivir y crecer”



Nutrición

Los animales necesitan **energía** que proviene de los **alimentos**.
La comida contiene **nutrientes**.

En el **proceso de nutrición**, los animales transforman los **NUTRIENTES** en **ENERGÍA**.

Hay tres tipos de animales de acuerdo con su comida.

Herbívoros

Sólo se alimentan de plantas.

Carnívoros

Sólo se alimentan de otros animales.

Omnívoros

Se alimentan de plantas y otros animales.

Interacción

La capacidad de responder al medio ambiente.
Por ejemplo:
Cuando un animal tiene calor, se mueve a la sombra.

Reproducción

“Los seres vivos pueden formar otros seres vivos”



Vivíparos

Ellos nacen con vida desde sus madres. Por ejemplo: Los perros.



Ovíparos

Nacen de huevos. Por ejemplo: Los patos.

CLASIFICACIÓN DE LOS ANIMALES

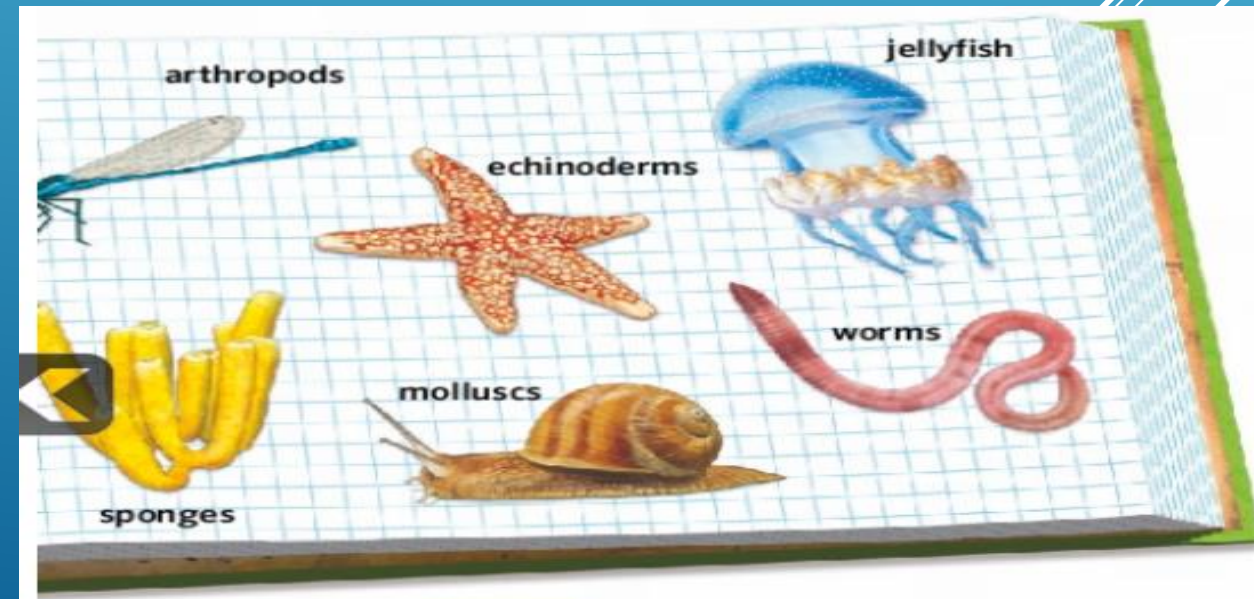
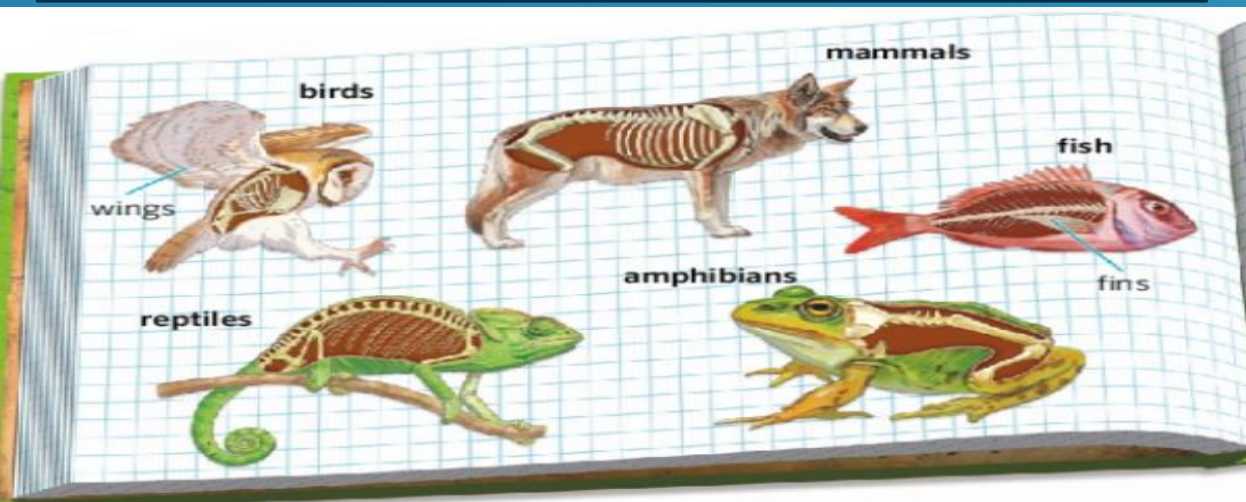
Vertebrados

"Animales con una columna vertebral"

- Tienen **un esqueleto interno** con los huesos que mantienen el cuerpo y protegen los órganos internos como el corazón o los pulmones.
- Algunos vertebrados son **vivíparos** y otros son **ovíparos**.
- Todos los vertebrados tienen **cabeza, cuerpo y extremidades**.
- La **espinas dorsal o columna vertebral** tiene muchos huesos individuales que se unen entre sí.

Invertebrados

- Los animales que no tienen una columna vertebral.
- No tienen esqueleto interno o huesos.
- Todos los invertebrados son **OVÍPAROS**.



EL ECOSISTEMA



“ Todos los seres vivos que interactúan en un lugar determinado “

Hábitats

- Tienen una determinada temperatura, luz, aire, agua y el tipo de suelo que se encuentre allí.

“ Estas condiciones se conocen como MEDIO AMBIENTE ”

Los individuos y la población

- Los seres vivos viven juntos en grupo.
- Viven con otros animales de la misma especie.

Comunidades

- El grupo de poblaciones que comparten un hábitat.
- Plantas, animales y otros seres vivos pueden ser parte de la misma comunidad.

Cadena de la alimentación

- Muestran las relaciones alimentarias entre los diferentes organismos dentro de un ecosistema.

